

第14回 縄文楽検定 問題 (初級)

- 4択式の50問で、制限時間は40分です。係員の指示で始めてください。
- 各問題について、正しいものを1つ選び、別紙の回答用紙に丸印をつけてください。

1 「火焰土器」はどれでしょうか？



a)



b)



c)



d)

2 「火焰土器」が発見されたのは何という遺跡でしょうか？

- a) 羽黒遺跡 b) 笹山遺跡 c) 馬高遺跡 d) 大沢遺跡

3 右の写真の土器は津南町にある遺跡のもので、火焰型土器の中でも最大級の大きさ(高さ)を誇ります。出土した遺跡と高さの組み合わせで正しいものはどれでしょうか？

- a) 上稲場遺跡出土、高さ約51cm
b) 道尻手遺跡出土、高さ約61cm
c) 堂平遺跡出土、高さ約52cm
d) 幅上遺跡出土、高さ約58cm



4 縄文時代の説明として不適切なものを選んでください。

- a) 岩石を磨いた斧で樹木を伐採していた b) 貯蔵穴を掘り、木の実などを蓄えた
c) 狩猟や漁労を行っていた d) 水田をつくり、稲作を行っていた

5 現在主流の年代測定法は、遺物に残された()を測定する放射性()年代測定法です。()の中に入る言葉は何でしょうか？

- a) 酸素 b) 炭素 c) 酵素 d) 水素

6 年代測定の結果、火焰型土器は縄文時代の何期、約何年前ころの縄文土器と判明したでしょうか？

- a) 早期、約9千年前 b) 前期、約6千年前
c) 中期、約5千年前 d) 後期、約4千年前

7 火焰型土器の大きさ（高さ）は平均何cmくらいでしょうか？

- a) 10cm b) 25cm c) 45cm d) 60cm

8 火焰型土器の平均的な容量はどれくらいでしょうか？

- a) 2,000ml b) 3,000ml c) 4,000ml d) 5,000ml

9 火焰型土器の大きな特徴を3つあげるとすれば、①鋸歯状突起、②縄文を使わず、隆帯と隆線文によってつくられる文様、あともう1つは何でしょうか？

- a) 渦巻の文様 b) 口縁部につく鶏頭冠突起 c) 爪や工具で押し引いた文様
d) キャリパーのような形

10 王冠型土器はどれでしょうか？



a)



b)



c)



d)

11 写真は新潟市秋葉遺跡出土の王冠型土器ですが、この土器が持つ、他の一般的な王冠型土器とは異なる特徴は何でしょうか？

- a) 短冊状突起が4つある b) 眼鏡状突起がついている
c) 縄文がついている d) 袋状突起がついている



12 縄文土器の底には、土器をつくる時に敷いた物の痕跡が残っていることがあります。次のうち、敷かれていたと考えられる物を選んでください。

- a) トチノミの殻（果皮） b) 回転ロクロ c) 和紙 d) 網代（編み物）

13 三条市に所在する遺跡で、火焰型土器が出土していない遺跡はどれでしょうか？

- a) 上野原遺跡 b) 長野遺跡 c) 五百川遺跡 d) 吉野屋遺跡

14 遺跡名の読みかたがまちがっているものはどれでしょうか？

- a) 新潟市・秋葉遺跡ーあきは b) 三条市・五百川遺跡ーいもがわ
c) 長岡市・山下遺跡ーさんか d) 魚沼市・清水上遺跡ーしみずがみ

15 津南町に所在する遺跡を選んでください。

- a) 俣沢遺跡 b) 沖ノ原遺跡 c) 栃倉遺跡 d) 正安寺遺跡

16 火焰型土器を特徴づけているこの部分（写真）は何と呼ばれているでしょうか？

- a) 鶏冠状突起 b) 袋状突起
c) 眼鏡状突起 d) 橋状突起



17 火焰型土器の色調に関わるとされる、鉄分の量と色の組み合わせで正しいものを選んでください。

- a) 赤色系ー鉄分：少 b) 黒褐色系ー鉄分：多
c) 白色系ー鉄分：少 d) 黒褐色系ー鉄分：少

18 およそ8千年前に信濃川流域に雪が多く降るようになったのはなぜでしょうか？

- a) 信濃川流域の人口が減ったから b) 日本海の気圧が上昇したから
c) 氷河期が終わり間氷期になったから d) 日本海に対馬海流が流れ込んだから

19 「縄文海進（じょうもんかいしん）」の説明として正しいものはどれでしょうか？

- a) 温暖化が進み、海面が上昇した b) 寒冷化が進み、海面が上昇した
c) 温暖化が進み、海面が低下した d) 寒冷化が進み、海面が低下した

20 新潟県内で唯一、火焰型土器を含む出土品が国宝に指定されているのは、何という遺跡でしょうか？

- a) 吉野屋遺跡 b) 馬高遺跡 c) 笹山遺跡 d) 堂平遺跡

21 國學院大學名誉教授・小林達雄氏は藤岡みなみさんとの対談の中で、「火焰型土器の広がり面白いことに今の□に重なります」と説明しています。□に入る言葉を選んでください。

- a) 東日本 b) 新潟市 c) 甲信越 d) 新潟県

22 縄文時代にも飼われていたと考えられる「動物」は何でしょうか？

- a) ネコ b) ウマ c) ニワトリ d) イヌ

23 縄文時代になかった狩りの道具はどれでしょうか？

- a) わな b) 鉄砲 c) 弓矢 d) 槍

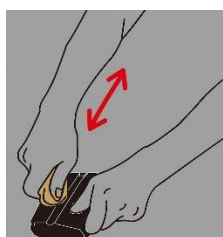
24 「磨製石斧の大半は□製です。□は信濃川流域では産出せず、糸魚川市の姫川流域周辺で産出する硬度の高い石材です。」 □にあてはまるのは次のどれでしょうか？

- a) 頁岩 b) 黒曜石 c) 蛇紋岩 d) ヒスイ

25 ヒスイなどからまが玉をつくる時に、仕上げに用いる技術はどれでしょうか？



a) 研磨
(とぐ・みがく)



b) 擦切
(みぞをつけてわる)



c) 押圧剥離
(おしはがす)



d) 敲打
(うちかく)

26 火焰型土器の時代につくられた三脚石器を以下の写真から1つ選んでください。



a)



b)



c)



d)

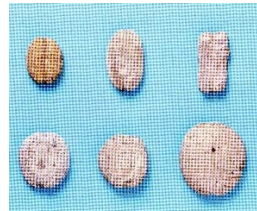
27 火焰型土器に伴う遺物で、土偶を省略したと考えられている土製品の写真を1つ選んでください。



a)



b)



c)



d)

28 南魚沼市の原遺跡など、魚野川流域で特徴的に出土が少ない遺物は何でしょうか？

- a) 王冠型土器 b) 土偶 c) 滑車形耳飾 d) 打製石斧

29 弥生時代にはつくられていないものを選んでください。

- a) 竪穴住居 b) 石の首飾り c) 三角形土製品 d) 土器

30 右の図は『あ、コレ知ってる！はにわ どぐう かえんどきの昭和平成』のページ右上の
パラパラ漫画と同じものをつくっている一場面です。何をしているところでしょうか？

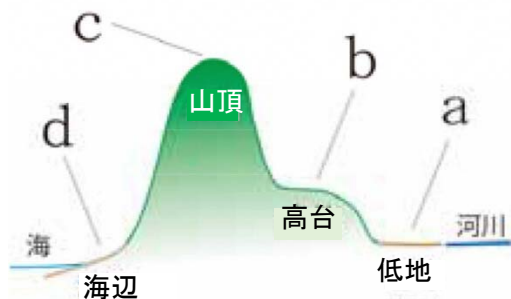
- a) 編み物に使用するせんいをよっている
b) かごをつくるため木の皮をはぐ準備をしている
c) 薬をつくるため木の根をすりつぶしている
d) 土器をつくるため粘土ひもをつくっている



31 火炎土器文化にみられる集落のかたちで、広場を中心として竪穴住居が放射状に配
置される形状は何と呼ばれるでしょうか？

- a) C字状集落 b) 環濠集落 c) 高地性集落 d) 環状集落

32 問 31 のような集落が最もつくられやすい場所を図中 a～d から選んでください。



33 縄文時代の出土人骨からは様々なことがわかります。研究の結果、出土人骨から指
摘されていることはどれでしょうか？

- a) 潜水作業の専門化 b) 耳飾装着の風習 c) 刺青の風習 d) 土偶祭祀

34 縄文時代の遺跡からまだ見つかっていない漁の道具はどれでしょうか？

- a) 釣針 b) 筥(うけ) c) 銚(もり) d) 底引き網

35 火焰型土器の時代、土器に残された「おこげ」の分析をとおし、土器で煮て食べて
いたものの種類がわかるようになってきましたが、あてはまらないのはどれですか？

- a) シカ・イノシシ b) クリ・トチ c) サケ・マス d) ナウマンゾウ

36 新潟市の大沢遺跡で発見された、現代の私たちも食用としている植物の花粉はどれでしょうか？

- a) コムギ b) コメ c) ソバ d) アワ

37 縄文時代には、広域な地域間交流が行われていました。信濃川沿いに点在したムラに運び込まれたモノのうち接着剤として利用されたのはどれでしょうか？

- a) 蛇紋岩 b) 天然アスファルト c) 黒曜石 d) 米

38 魚沼市の遺跡のうち、火焰型土器が「完全な形」で出土した遺跡はどれでしょうか？

- a) 原居平遺跡 b) 黒姫洞窟遺跡 c) 清水上遺跡 d) 正安寺遺跡

39 令和3（2021）年7月27日に登録された世界遺産は、どれでしょうか？

- a) 石見銀山遺跡とその文化的景観 b) 百舌鳥・古市古墳群ー古代日本の墳墓群
c) 北海道・北東北の縄文遺産群 d) 佐渡島の金山

40 「日本遺産の構成文化財でもある新潟市北区の福島潟は、の北限の自生地として自然環境が保全されています」この文のにあてはまるのはどれでしょうか？

- a) ユリ b) ヒガンバナ c) オニバス d) ゼンマイ

41 福島県会津地方の土器と似た土器があり、「八十里越」を越えて交流があったことがうかがえる三条市の遺跡を選んでください。

- a) 門の沢遺跡 b) 耳取遺跡 c) 水源地遺跡 d) 長野遺跡

42 日本遺産『「なんだ、コレは！」信濃川流域の火焰型土器と雪国の文化』のストーリーに「古今東西の焼き物の中で（ ）を持つものは、火焰型土器に代表される日本の縄文土器だけ」とありますが、（ ）に入る言葉はどれでしょうか？

- a) くびれ b) 凹凸 c) 突起 d) 装飾

43 津南町にある「農と縄文の体験実習館なじょもん」の名称は町の方々の応募の中から選ばれました。この「なじょもん」の語源となった津南地域の「なじょも」という方言の意味はどれに該当するでしょうか？

- a) 不思議だ b) 是非～～して c) どうして d) ここら辺の人じゃない

44 縄文時代には、クリとともにトチノキの実も食べられていました。津南町で巨木「大トチノキ」がある秋山郷の集落名はどれでしょうか？

- a) 大赤沢 b) 見玉 c) 見倉 d) 前倉

45 この写真は、どこの博物館の写真でしょうか？

- a) 新潟県立歴史博物館
- b) 農と縄文の体験実習館なじょもん
- c) 馬高縄文館
- d) 下田郷資料館



46 十日町市で毎年開催されている、国宝指定を記念して始まった地元住民による手作りイベントはなんですか？

- a) 王神祭
- b) 笹山じょうもん市
- c) 十日町雪まつり
- d) 大地の芸術祭

47 昭和15（1940）年の東京オリンピック開催が決定された、昭和11（1936）年の国際オリンピック委員会総会と同年に発掘されたといわれる土器はどれでしょうか？



a)



b)



c)



d)

48 日本遺産『「なんだ、コレは！」信濃川流域の火焰型土器と雪国の文化』の構成文化財に含まれていないものを選んでください。

- a) 笹川流れ
- b) 清津峡
- c) 八木ヶ鼻
- d) 福島潟

49 日本遺産を認定するのは、どこの組織でしょうか？

- a) 海上保安庁
- b) 気象庁
- c) 文化庁
- d) ユネスコ総会

50 昭和大橋（新潟市中央区）の欄干を飾っている火焰型土器をモチーフにした石製彫刻はどれでしょうか？



a)



b)



c)



d)

※最後に解答用紙に受検番号、氏名、住所が記入してあるかどうか、ご確認ください。