

第2回 縄文楽検定 問題

- 四択式の50問で、制限時間は60分です。係員の指示で始めてください。
- 下記の問題について、正しいものを選んで別紙の回答用紙に丸印をつけてください。

【問題】

1 火焰土器はどれでしょうか？



a)



b)



c)



d)

2 王冠型土器はどれでしょうか？



a)



b)



c)



d)

3 縄文時代はおよそ何年前から始まったでしょうか？

- a) 5万年前 b) 1万5千年前 c) 5千年前 d) 1千年前

4 縄文時代の中で最も暖かった時期はいつでしょうか？

- a) 前期 b) 中期 c) 後期 d) 晩期

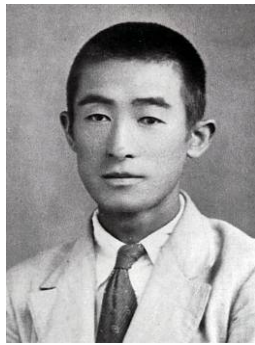
5 信濃川中・上流域（長岡市～十日町市・津南町）で、縄文時代の遺跡数が最も多い時期はいつでしょうか？

- a) 早期 b) 前期 c) 中期 d) 後期

6 火焰土器を発見した近藤篤三郎さんの写真は次のうちどれでしょう？



a)



b)



c)



d)

7 火焰型土器を特徴づけているこの部分（写真右）は何と呼ばれているでしょう？

- a) 波状口縁
- b) 橋状把手
- c) 眼鏡状突起
- d) 鶏頭冠突起



8 火焰型土器に付けられていない突起は？

- a) トンボ眼鏡状突起
- b) ムシ眼鏡状突起
- c) 袋状突起
- d) 鋸歯状突起

9 火焰型土器がこの時期の土器全体に占めるおよその割合は？

- a) 1パーセント
- b) 10パーセント
- c) 30パーセント
- d) 50パーセント

10 火焰型土器が出土している遺跡はおよそいくつあるでしょう？（2008年3月現在）

- a) 50遺跡
- b) 100遺跡
- c) 200遺跡
- d) 500遺跡

11 縄文時代の説明として不適切なものはどれ？

- a) 水田をつくり、米づくりにはげんでいた
- b) 狩猟や漁労を行っていた
- c) クリなどの木の実を多く食べていた
- d) 岩石を磨いた斧で樹木を伐採していた

12 縄文時代になかったものは？

- a) ことば
- b) 文字
- c) アクセサリー
- d) 舟

13 縄文土器のつくり方として正しいものは？

- a) ロクロを使ってつくった
- b) 粘土紐を積み上げた
- c) 窯で焼いた
- d) 釉薬をかけた

14 土器をつくる粘土に混ぜる「シャモット」とは何のことでしょうか？

- a) 金の粉 b) 土器の粉 c) 水晶の粉 d) 木の実

15 1964（昭和39）年に開催された新潟国体のポスターに描かれたのは？

- a) 王冠型土器 b) 浅鉢 c) 土偶 d) 火焰土器

16 火焰型土器の時代につくられたこの石器（写真右）を何と呼ぶでしょうか？

- a) 手裏剣石器
b) 三角石器
c) 三脚石器
d) 人形石器



17 縄文時代につくられたヒト形の焼き物は？

- a) 埴輪 b) 土偶 c) 土器 d) 土人形

18 17の胸部から腹部にかけて表現されることの多い、この線（写真右、矢印）を何と呼ぶでしょうか？

- a) 子午線
b) 中央線
c) 分割線
d) 正中線



19 土偶は壊れて発見されることが多く、壊れやすかつくったという意見があります。このような作り方はなんと呼ぶでしょうか？

- a) せんべい分割法
b) まんじゅう分割法
c) チョコレート分割法
d) ケーキ分割法

20 縄文時代に食料保存のために用いられなかったものは？

- a) 住居内の棚 b) 深く掘った穴 c) 冷蔵庫 d) 住居の軒先

21 一番大きな火焰型土器は何遺跡から出土しているのでしょうか？（2008年3月末現在）

- a) 堂平遺跡 b) 道尻手遺跡 c) 堂尻遺跡 d) 笹山遺跡

22 ではその大きさは？

- a) 約55cm b) 約58cm c) 約61cm d) 約73cm

23 縄文土器の底には、土器を作るときに敷いた物の痕跡が残っていることがあります。さて何を敷いたと考えられているのでしょうか？

- a) 回転ロクロ b) 編み物 c) 紙 d) 土器

24 火焰土器がつくられた時代の主要な狩りの道具は？

- a) 石錐 b) 石匙 c) 石鏃 d) 石鋸

25 縄文時代中期に磨製石斧（写真右）の材料としてよく使われた石は何でしょう？

- a) 黒曜石 b) 蛇紋岩 c) ヒスイ d) 頁岩



26 では、25の産地として有名なのは、どこでしょう？

- a) 長野県の和田峠
b) 新潟県の清津川流域
c) 新潟県の姫川流域
d) 山形県の最上川流域

27 国宝もしくは重要文化財に指定されている火焰型土器が展示されていない施設は？

- a) 津南町歴史民俗資料館
b) 十日町市博物館
c) 長岡市馬高縄文館
d) 長岡市郷土史料館

28 年代測定に使われる加速器質量分析法の略称は次のうちどれでしょう？

- a) ABS法 b) AED法 c) AMS法 d) ANT法

29 28の年代測定に用いられる放射性元素は？

- a) ^{13}C b) ^{14}C c) ^{14}N d) ^{15}N

30 年代測定の結果、火焰型土器は何年前ころの縄文土器と判明したでしょう？

- a) 5万年前 b) 1万5千年前 c) 5千年前 d) 1千年前

31 火焰型土器がつくられた時代の出来事ではないものはどれ？

- a) イギリスのストーンヘンジがつけられはじめた
b) 中国長江流域の集落で身分階層に差が生まれはじめた
c) 中国で万里の長城がつけられはじめた
d) エジプトで統一国家がつけられはじめた

32 近くで火焰型土器も出土している、直江家三代の菩提寺は？

- a) 徳昌寺 b) 豪徳寺 c) 慈眼寺 d) 満福寺

33 火焰型土器の色調は、大きく分けて2種類あります。一つは赤色系、もう一つは何色系でしょう？

- a) 黒色系 b) 黄色系 c) 白色系 d) 青色系

34 出土品が国宝に指定されているのは、次のうち何という遺跡でしょう？

- a) 笹山遺跡 b) 馬高遺跡 c) 堂平遺跡 d) 道尻手遺跡

35 国指定重要文化財「小瀬ヶ沢洞窟出土品」、「室谷洞窟出土品」
(写真右)を展示している博物館はどこでしょうか？

- a) 新潟県立歴史博物館
- b) 長岡市立科学博物館
- c) 十日町市博物館
- d) 津南町歴史民俗資料館



36 長岡市寺泊の名物で、旬の野菜と獲れた魚などをブツ切りにした味噌仕立ての汁をなんという
でしょうか？

- a) 浜汁
- b) けんちん汁
- c) のっぺ
- d) 番屋汁

37 火焰型土器に伴う遺物で、土偶を省略したと考えられている
土製品(写真右)は何と呼ばれているでしょう。

- a) 滑車型耳飾
- b) 三角形土製品
- c) 三角壻土製品
- d) 土錘



38 次の遺跡では火焰型土器が出土していますが、国宝や国の重要文化財に指定された火焰型土器
が出土していない遺跡はどこでしょう。

- a) 沖ノ原遺跡
- b) 堂平遺跡
- c) 笹山遺跡
- d) 馬高遺跡

39 火炎土器文化の集落は主にどんなところにつくられるでしょう。

- a) 高い山の山頂
- b) 大きな川沿いの低地
- c) 見晴らしのよい平坦な台地
- d) 水はけの悪い湿地

40 縄文時代は約何年間続いたと考えられているでしょう。

- a) 3千年間
- b) 5千年間
- c) 1万2千年間
- d) 7万年間

41 火焰型土器の鶏頭冠突起は、基本的に何個つく構成でしょう。

- a) 3個
- b) 4個
- c) 5個
- d) 6個

42 火焰型土器につけられる文様やパーツの基本となっているものは、次のうちどれでしょう。

- a) a字状粘土紐
- b) c字状粘土紐
- c) x字状粘土紐
- d) y字状粘土紐

43 鶏頭冠突起には左右の向き（左尾・右尾）がありますが、その比率はどのくらいでしょうか？

- a) 左尾が約4割で、右尾が約6割
- b) 左尾と右尾が約5割ずつ
- c) 左尾が約6割で、右尾が約4割
- d) 左尾が約8割で、右尾が約2割

44 次のうち、火焰型土器にあまり使われない文様技法は何でしょう。

- a) 隆線文 b) S字状渦巻文 c) 沈線文 d) 縄文

45 火焰型土器の多く発見される地域に相当する範囲は？

- a) 東北電力の営業エリア
- b) 放鳥したトキの移動した範囲
- c) 関東甲信越地方
- d) いまの新潟県域

46 火炎土器文化の中心地から、一番遠く離れて王冠型土器（写真右）が発見された遺跡は、次のうちどれでしょうか？（平成21年3月31日現在）

- a) 青森県つがる市 石神遺跡
- b) 秋田県能代市 上ノ山遺跡
- c) 山形県遊佐市 紫燈林遺跡
- d) 富山県魚津市 大光寺遺跡



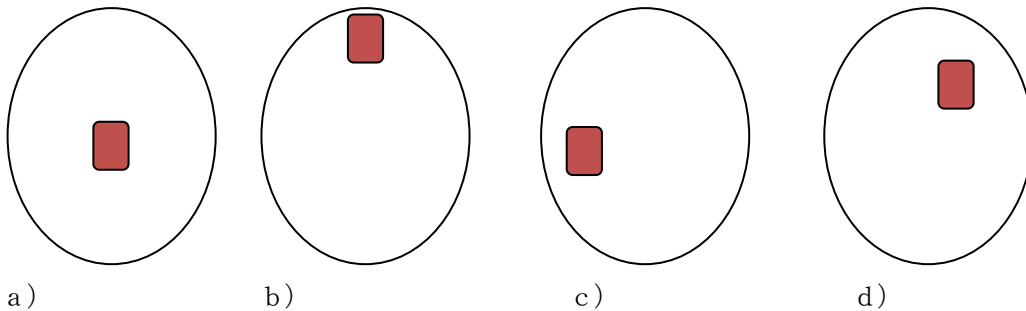
47 火炎土器文化にみられる集落のかたちで、広場を中心として竪穴住居が放射状に配置される形状は何と呼ばれるでしょうか？

- a) 囲込集落 b) 巨大集落 c) 分散集落 d) 環状集落

48 火焰型土器がつくられた時代に、人々がくらしていた竪穴住居の平面形に多いのは、長方形と何形？

- a) 円形もしくは卵形 b) 三角形 c) 正方形 d) 星形

49 竪穴住居の中につくられた「いろり」（炉跡）について、一般的な位置は次のうちどれでしょう？



50 では、最後の問題です。あなたは、火焰型土器が何に使用されていたと思いますか？

- a) お祭りや行事（祭器）
- b) 日常の料理（煮炊き用のナベ）
- c) 部屋の飾り（観賞用の器）
- d) その他 →欄外の「自由解答欄」にご記入ください。

●ご苦労様でした。解答用紙に受検番号・名前・住所等が記入してあることをご確認ください。